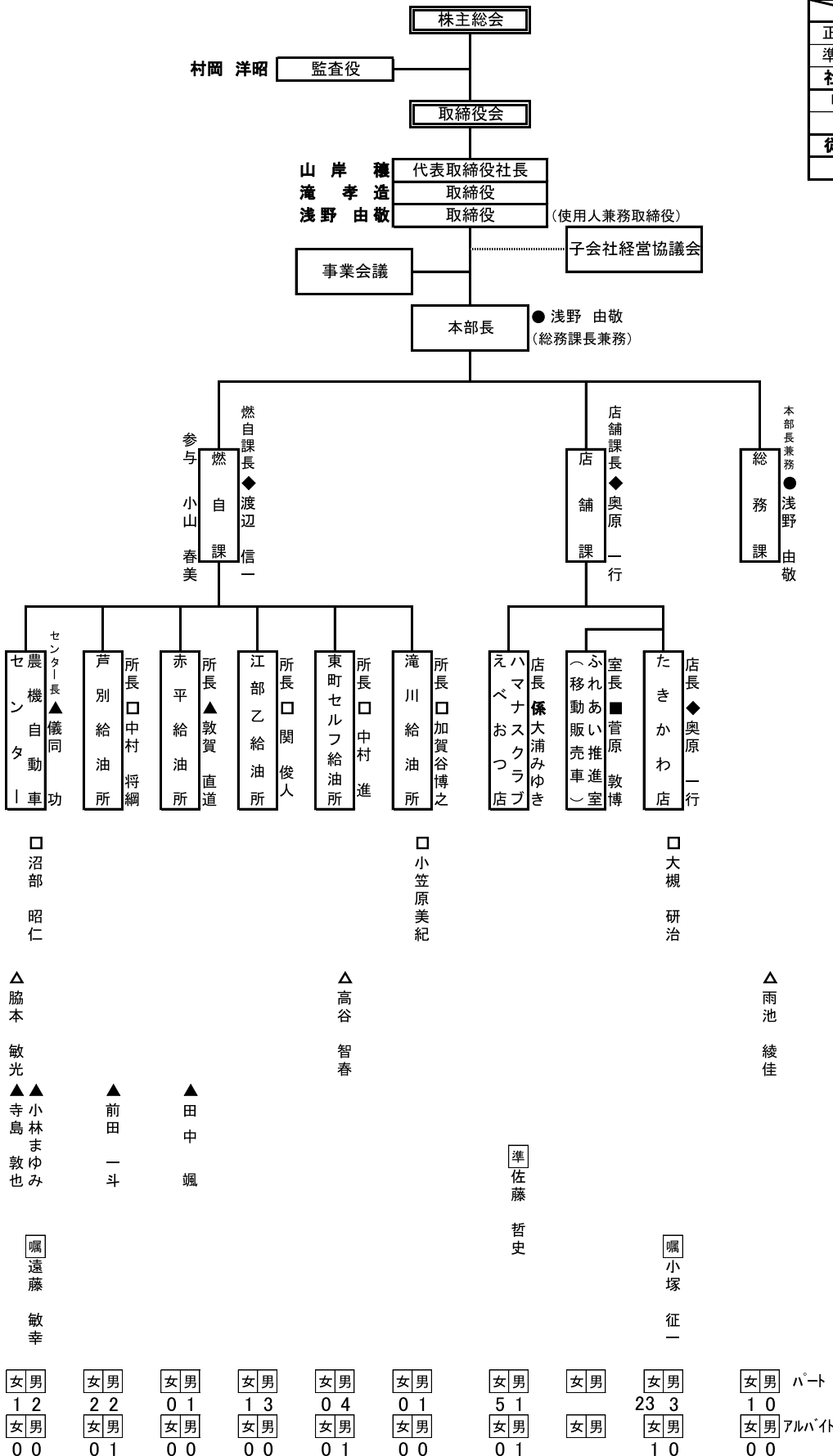


株式会社JAたきかわサービス業務機構図

令和2年4月18日現在

	男	女	合計
正社員	16	5	21
準社員	1	0	1
<b>社員合計</b>	<b>17</b>	<b>5</b>	<b>22</b>
嘱託	3	0	3
パート	17	33	50
<b>従業員計</b>	<b>20</b>	<b>33</b>	<b>53</b>
<b>合計</b>	<b>37</b>	<b>38</b>	<b>75</b>



### 職位別表

- 本部長職 1  
男 1  
女 0
- ◆ 課長職 2  
男 2  
女 0
- 審査役 1  
男 1  
女 0
- 課長補佐職 7  
男 6  
女 1
- △ 係長職 3  
男 1  
女 2
- ▲ 主任職 6  
男 5  
女 1
- 係職 1  
男 0  
女 1
- 準社員 1  
男 1  
女 0
- 嘱託社員 3  
男 3  
女 0
- パート 50  
男 17  
女 33
- アルバイト 4  
男 3  
女 1