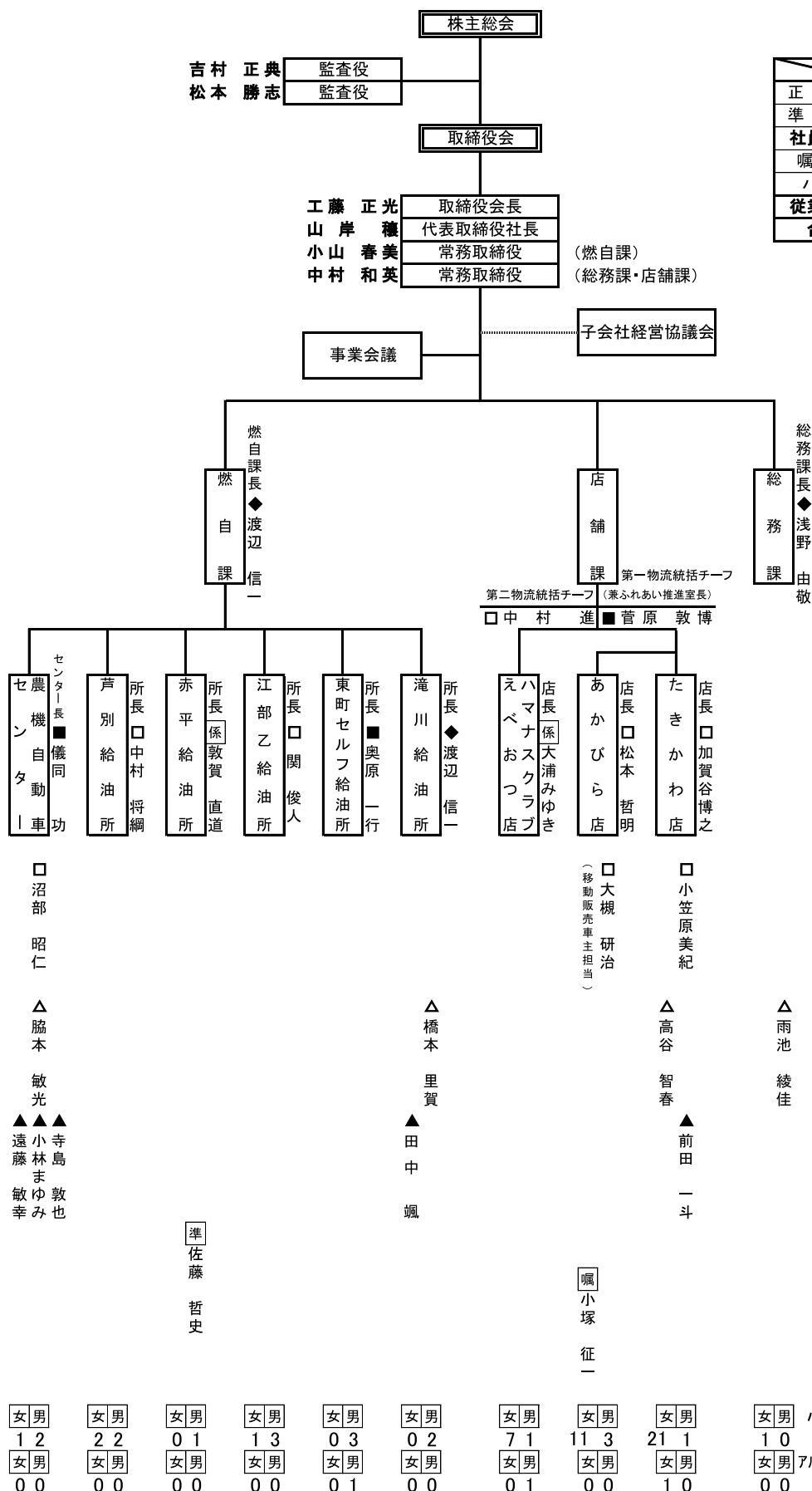


株式会社JAたきかわサービス業務機構図

平成31年4月1日現在



	男	女	合計
正社員	18	6	24
準社員	1	0	1
社員合計	19	6	25
嘱託	1	0	1
パート	18	44	62
従業員計	19	44	63
合計	38	50	88

◆課長職	2
男	2
女	0
■考査役	3
男	3
女	0
□課長補佐職	8
男	7
女	1
△係長職	4
男	1
女	3
▲主任職	5
男	4
女	1
□社員	2
男	1
女	1
□準社員	1
男	1
女	0
囀囀託社員	1
男	1
女	0
パート	62
男	18
女	44
アルバイト	3
男	2
女	1

女	男	女	男	女	男	女	男	女	男	女	男	パート
1	2	2	2	0	1	1	3	0	3	0	2	1
0	0	0	0	0	0	0	0	0	0	0	0	0
女	男	女	男	女	男	女	男	女	男	女	男	アルバイト
0	0	0	0	0	0	0	0	0	0	0	0	0
0	0	0	0	0	0	0	0	0	0	0	0	0