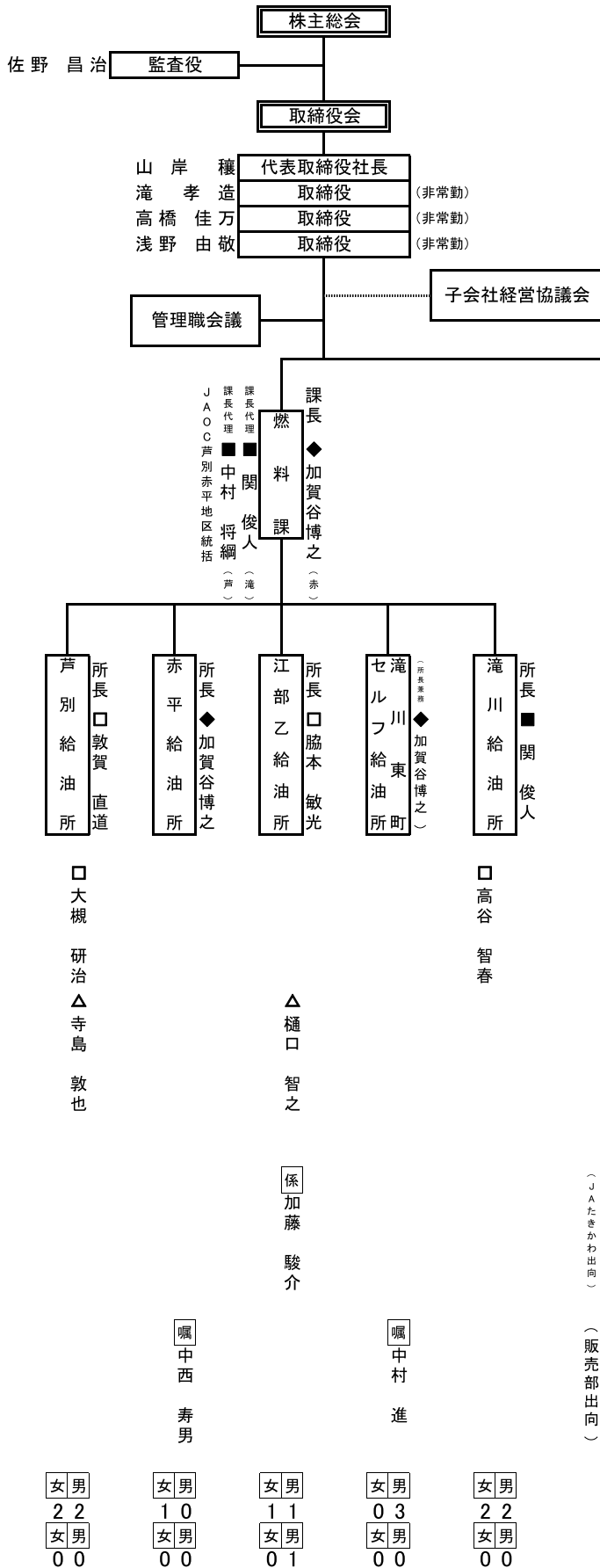


株式会社JAたきかわサービス業務機構図

令和6年4月1日現在



| | 男 | 女 | 合計 |
|-------------|-----------|-----------|-----------|
| 正社員 | 12 | 4 | 16 |
| 準社員 | 0 | 0 | 0 |
| 社員合計 | 12 | 4 | 16 |
| 嘱託 | 3 | 0 | 3 |
| パート | 8 | 10 | 18 |
| 従業員計 | 11 | 10 | 21 |
| 合計 | 23 | 14 | 37 |

| | |
|-----------|----|
| ● 本部長職 | 0 |
| 男 | 0 |
| 女 | 0 |
| ◆ 課長職 | 3 |
| 男 | 1 |
| 女 | 2 |
| ■ 審査役 | 2 |
| 男 | 2 |
| 女 | 0 |
| □ 課長補佐職 | 4 |
| 男 | 3 |
| 女 | 1 |
| △ 係長職 | 3 |
| 男 | 2 |
| 女 | 1 |
| ▲ 主任職 | 1 |
| 男 | 2 |
| 女 | 0 |
| 係 係 職 | 2 |
| 男 | 2 |
| 女 | 0 |
| 準 準 社 員 | 0 |
| 男 | 0 |
| 女 | 0 |
| 嘱 嘱 託 社 員 | 3 |
| 男 | 3 |
| 女 | 0 |
| パ ー ト | 18 |
| 男 | 8 |
| 女 | 10 |
| ア ル バ イ ト | 1 |
| 男 | 1 |
| 女 | 0 |