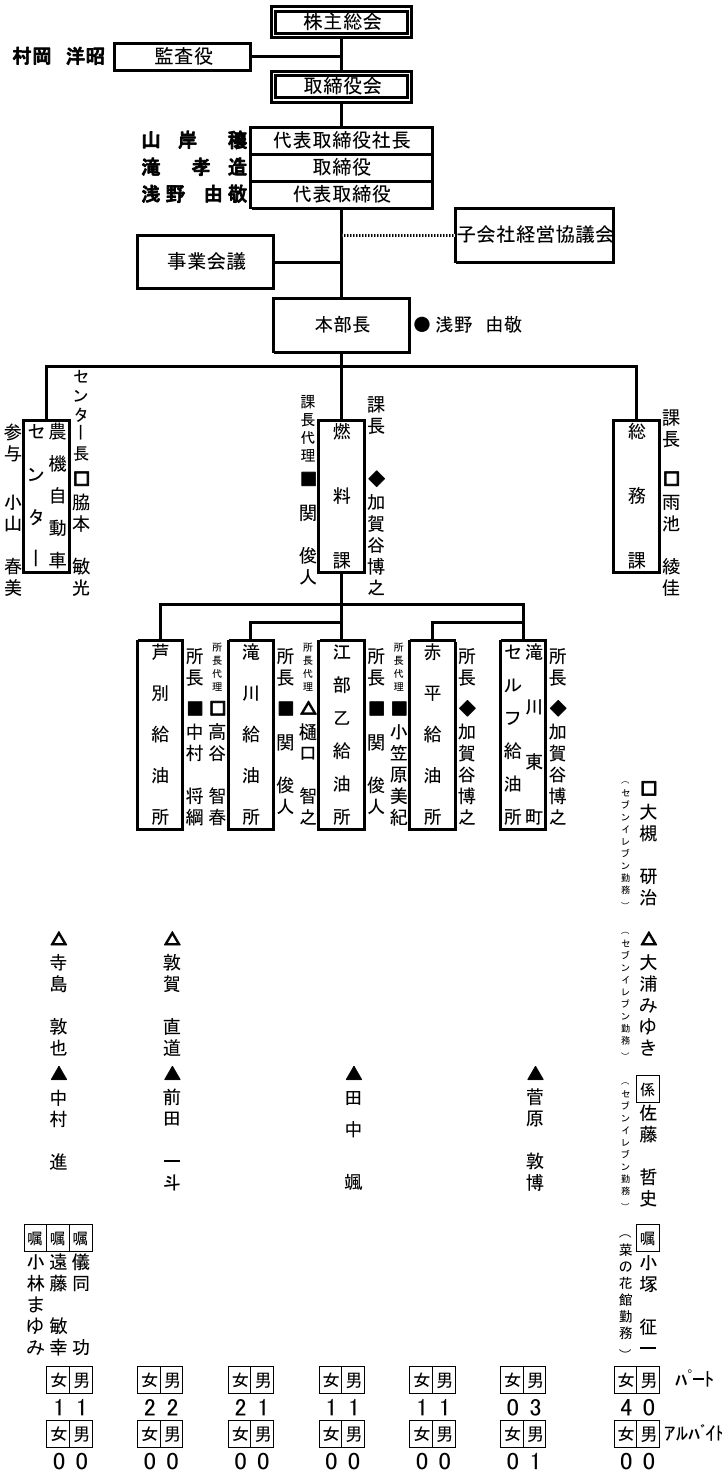


株式会社JAたきかわサービス業務機構図



令和4年4月1日現在

	男	女	合計
正社員	14	4	18
準社員	0	0	0
社員合計	14	4	18
嘱託	3	1	4
パート	9	11	20
従業員計	12	12	24
合計	26	16	42

職位別表

●本部長職	1
男	1
女	0
◆課長職	1
男	1
女	0
■考査役	3
男	2
女	1
□課長補佐職	4
男	2
女	2
△係長職	4
男	3
女	1
▲主任職	4
男	4
女	0
係係職	1
男	1
女	0
準社員	0
男	0
女	0
嘱託社員	4
男	3
女	1
パート	20
男	9
女	11
アルバイト	1
男	1
女	0



組合員の皆様の住所・氏名・電話番号・組合員資格について変更があった場合は、所定の手続きが必要になりますので本店・各支店総務課までご連絡下さい。

【連絡先】

- 本店総務課 (滝川担当/中村) ☎0125-22-3401
- 広域営農センター滝の川支店 (江部乙担当/渡辺) ☎0125-23-2550
- 赤平支店管理金融課 (赤平担当/谷田部) ☎0125-32-2007
- 芦別支店管理金融課 (芦別担当/岩瀬) ☎0124-23-1111