

自動操舵研修・実演会が開催されました

8月12日JAたきかわ広域営農センターを会場に管内の農業者と関係機関を対象とした自動操舵の研修・実演会を開催しました。

農作業機械での自動操舵システムが広く周知され導入が始まってきている中で、今回は低コストタイプの自動操舵システムとGNSSガイドシステムについて研修を受けながら、隣接するほ場主様のご協力を頂き、自動操舵システム装着トラクターでの実演と試乗も実施しました。

JAたきかわとしても農業者の選択肢を広げていく事で、省労力化への導入促進に繋がればとの思いもあり「滝川市ICT農業利活用協議会」と連携して開催となりました。

参加者からは「GNSSガイドシステムとしても低コストで魅力はある」「システムの中で、ほ場の高低差が見られるのも良い」との声も聞かれました。



スマート農業・自動給水栓実証試験結果

今年度、ホクレンと連携した自動給水栓の実証試験結果として、通り作等の遠隔ほ場の給水・止水を携帯からの操作で行うことが出来、更に水位データをリアルタイムで確認することも出来ることで、省力化を目的とした実証試験を行う事が出来ました。

実証試験に協力して頂いた生産者からは、使用感度や作業時間の軽減の評価が高く「来年度より複数台導入したい」との声を頂きました。



給水ゲート



水位センサー



通信機

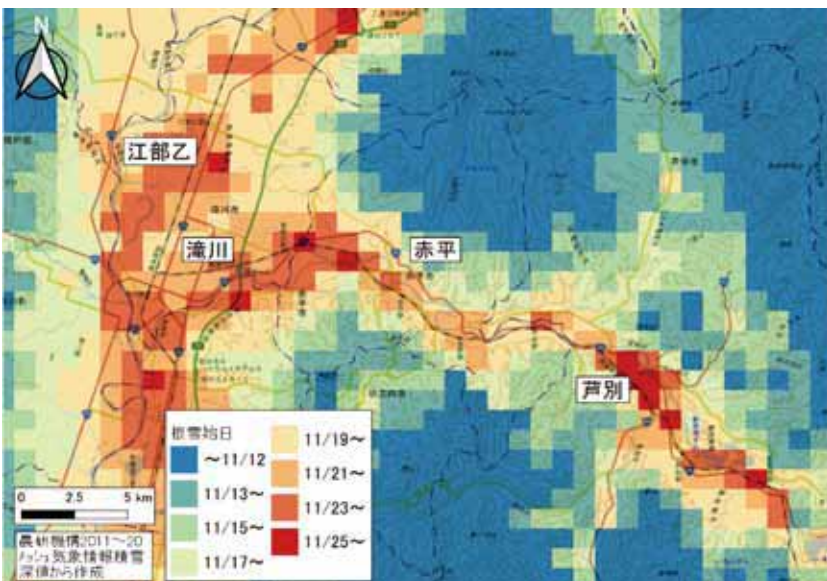
秋まき小麦の越冬前防除について

なまぐさ黒穂病、及び雪腐れ発生防止のため根雪前に必ず防除を行いましょう。

フロンサイドSCは10月下旬から、チルト乳剤25は11月上旬から散布が可能です。

根雪となる日は、過去10年間の平均が芦別市新成は11月中旬、その他の区域は11月下旬です。遅くならないうちに行いましょう。

なお、チルト乳剤25はドローン等による防除も登録があります。※P6も参考にして下さい。



地域別根雪始日(過去10年平均)